

TSC Pfalzel - Rückengymnastik

in der Grundschulturnhalle Pfalzel

Für jedermann und alle die, die sich mal wieder regelmäßig etwas Bewegung gönnen möchten.

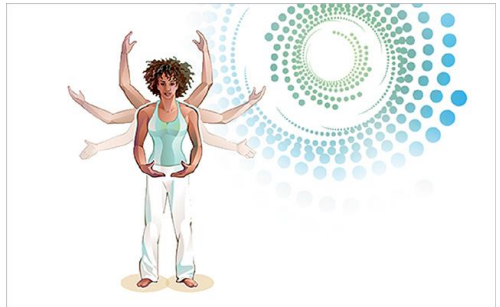
Kleine
Morgengymnastik



Montags
08.15 Uhr – 09.15 Uhr
mit ÜL: Gerda Adamy
T.: 61757

Gymnastik am Abend

Dienstags
19.00 Uhr – 20.00 Uhr
mit ÜL: Gerda Adamy
T.: 61757



**Schonende
Rückengymnastik**



Freitags
17.15 Uhr – 18.45 Uhr
mit ÜL: Uschi Elsen
T.: 67709

Kommt gerne einfach zu einer Schnupperstunde vorbei.